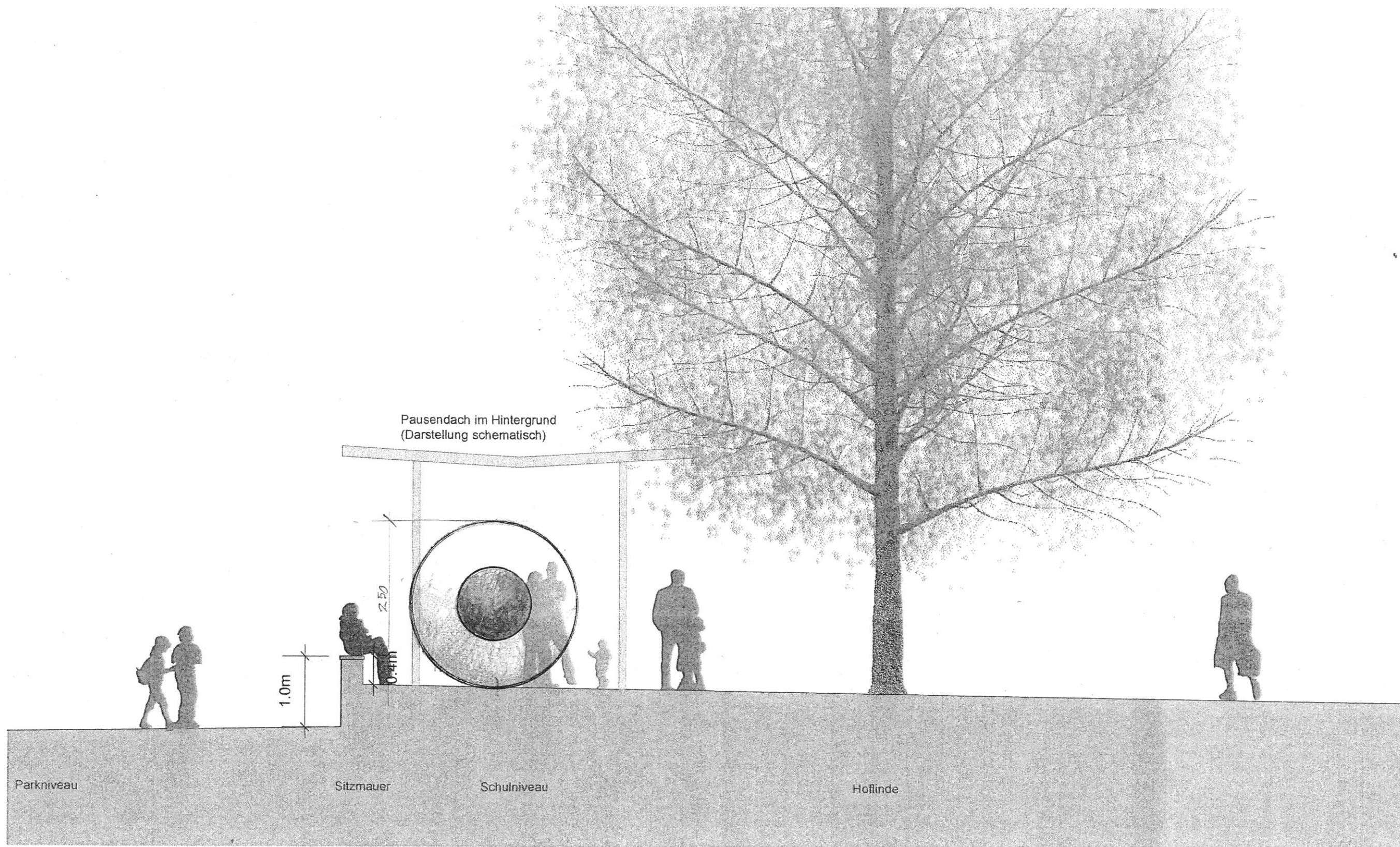


„LUEG“	Kunst und Bau Schulanlage Aemtler, Bertastrasse 56/60, 8006 Zürich-Wiedikon
	POSITIONIERUNG SKULPTUR

KONZEPT

D. BEHNDEK
JUNI 2016

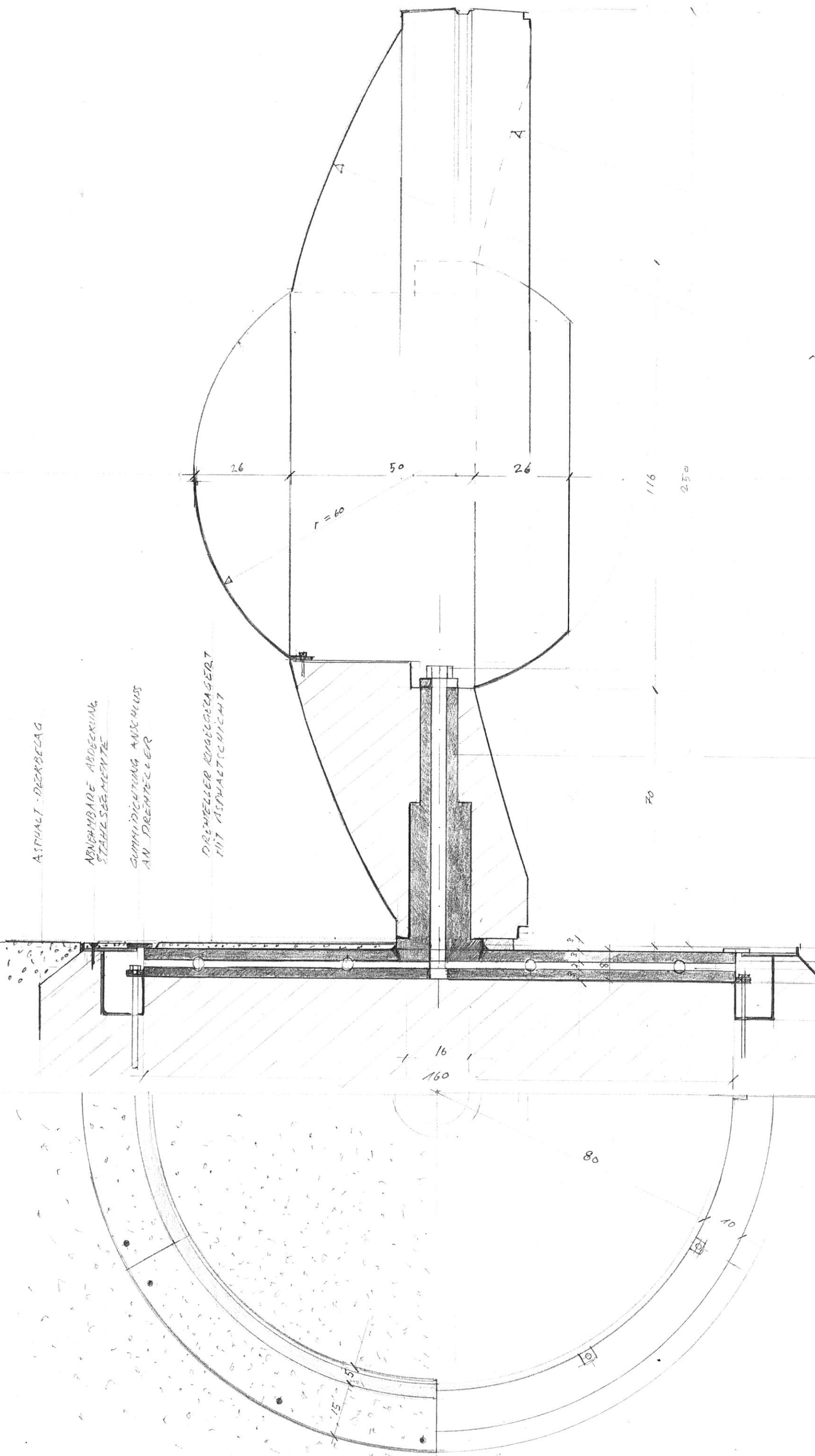


Schnitt durch Uferlinie mit Sitzmauer im Bereich Übergang Schulniveau - Parkniveau, M 1:50

LIEG DREHMECHANISMUS
U. FUNDAMENT

MST. 1:10

SEPT 2016 D.



- STELSCHRAUBE FÜR REGULIERUNG
DREHGESCHWINDIGKEIT

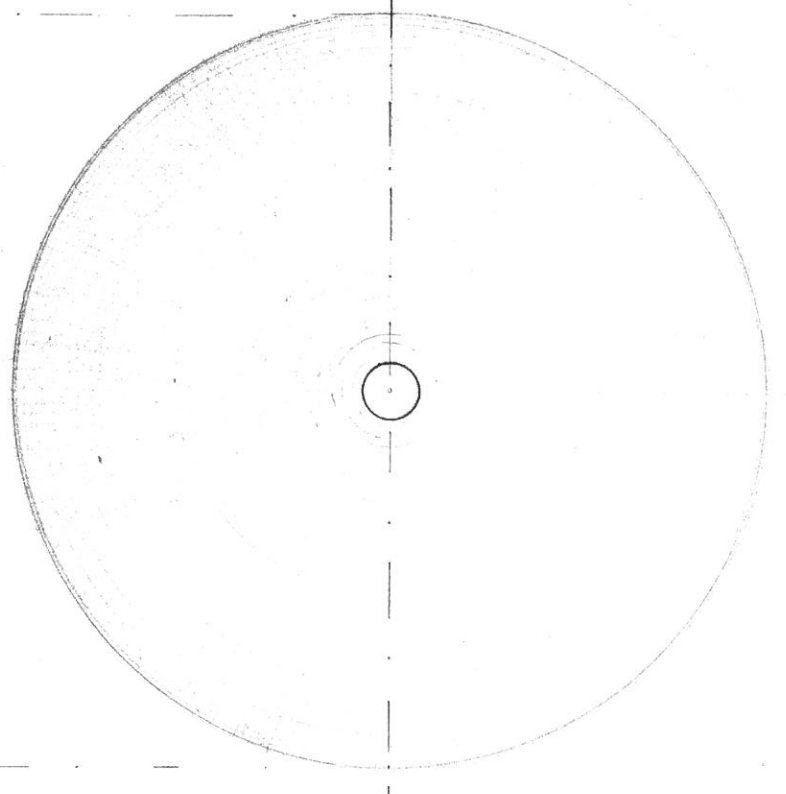
- DOWEL

- STAHLPLATTE 30 mm
- STAHLKUGELN 18 mm
- STAHLPLATTE 80 mm
MIT LASCHEN ZUR VERANKERUNG
IN BETONFUNDAMENT
- ENTWÄSSERUNG

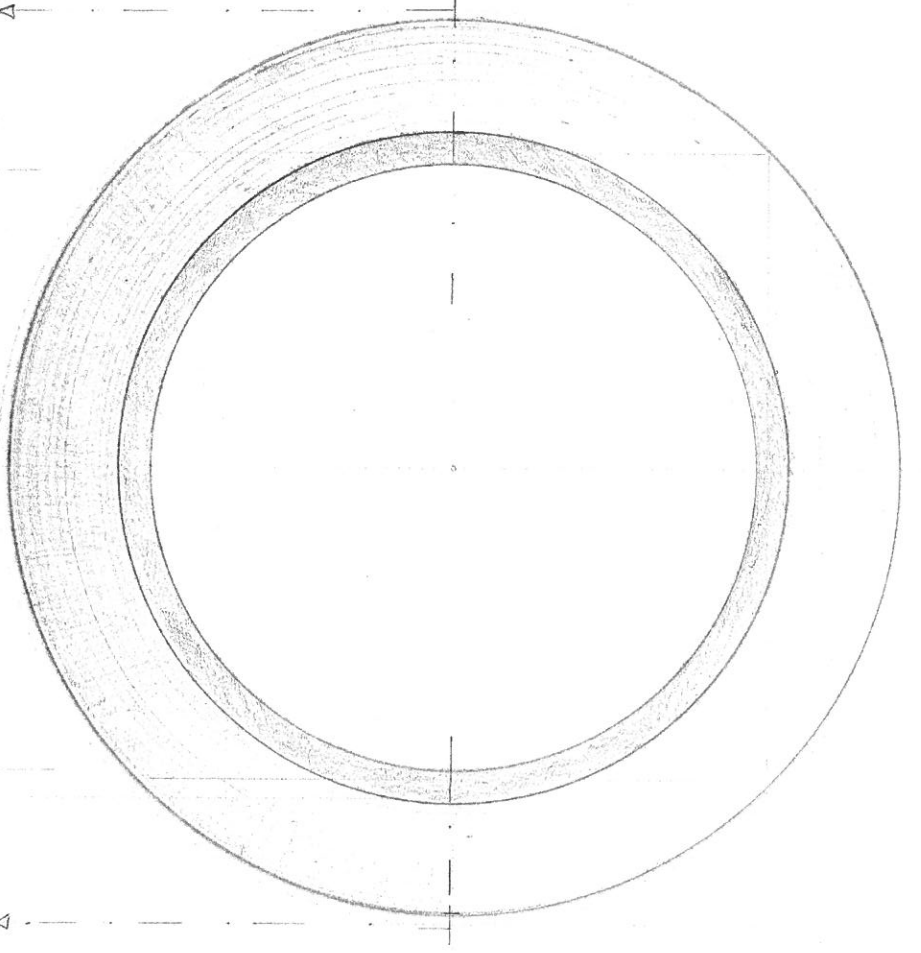
- GEWINDESTANGEN Ø18 mm
IN FUNDAMENT GELEBT

ABDECKUNG U. ANSCHLÜSSE
DREHMECHANISMUS - PAUSENPLATZ

SPHÄRENTEILE "LITZA"
 STAHLKALOTZEN
 MS7 9.10



"RUNDLE" "

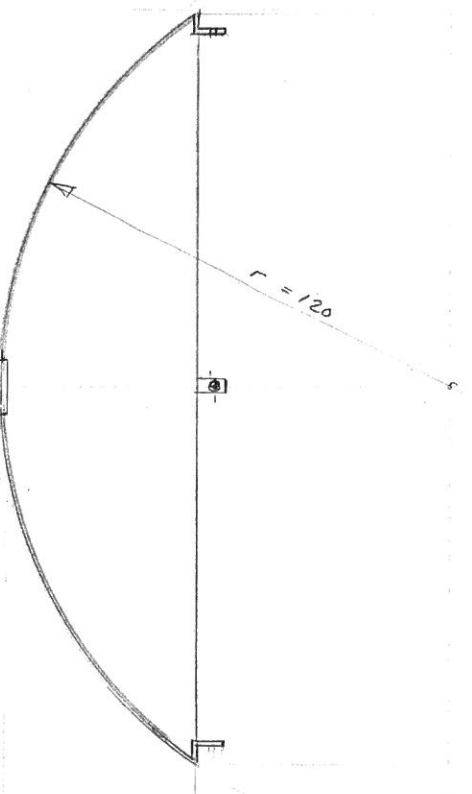


"NETZKREIS" "

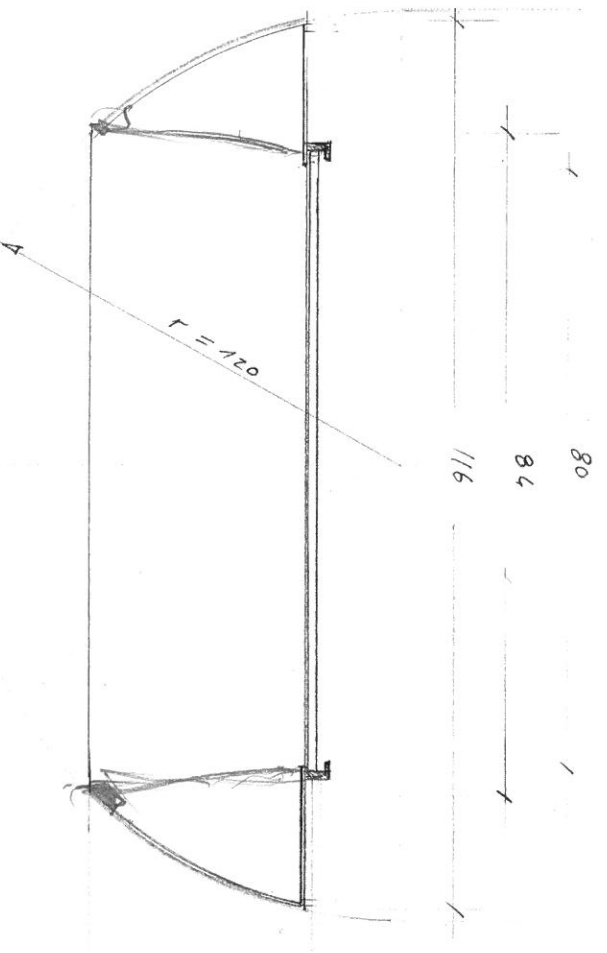
SCHNITT B/B



SCHNITT A/A

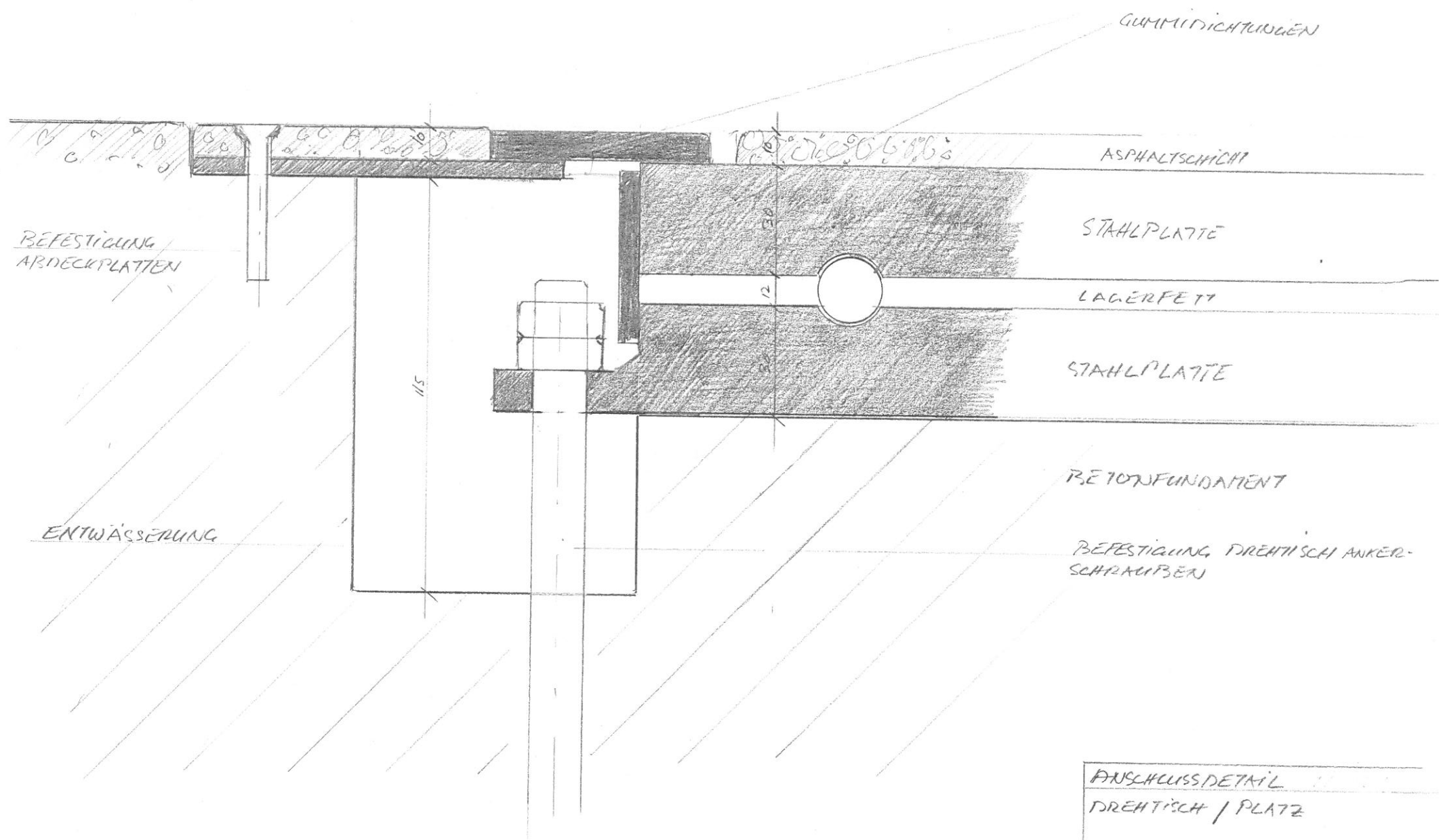


LINSE Ø 20mm
 + 1 Stück



TRITTLANS 320476-AS
 BÄLGE WINDFISCHERIE

27



ANSCHLUSSDETAIL
 DREHTISCH / PLATZ
 SEPT 2015 F. ZEHNDER