

Reverenz:  
1 x 1 m

Kunst am Bau Projekt:

# Alltagsakrobat

Stahlkonstruktion /  
Freistehend montiert

Bestimmungsort:

## Werkhof Glattbrugg

Rohrstrasse 45  
CH-8152 Glattbrugg

Bauherrschaft:

Baudirektion Kanton Zürich  
Hochbauamt / Stab / Ressort 5  
Stampfenbachstrasse 110, Postfach  
8090 Zürich

Architekturbüro:

Frei + Saarinen Architekten GmbH  
Agnesstrasse 2  
CH-8004 Zürich  
T/F +41-(0)43 243 30 04/0

Künstler / Verfasser /  
Leitung:

Max Grüter

Postfach 1540  
Kernstrasse 54  
CH-8026 Zürich  
+41 (0)44 240 46 55  
+41 (0)79 434 00 93

www.grueter.com  
max@grueter.com

© Max Grüter 2013

Baugesuch-Nr:

Nr: 2012-0060

Erstellt:

März, 2013

Überarbeitet:

16. Aug, 2013

Version:  
1.7

Blatt:

1 / 4

Gesuchssteller, Ort / Datum / Unterschrift:

Der Verfasser (Max Grüter):

Die Bauherrschaft /  
Grundstückseigentümer:

Realisierung:

Statik / Windlast / Konstruktion:

Dr. Deuring + Oehninger AG  
Kontakt: Klemens Bannwarth  
Dipl. Bauingenieure ETH SIA USIC  
Römerstrasse 21, Postfach  
CH-8401 Winterthur  
T +41 (0)52 246 04 00

Stahlbau / Endmontage:

Aepli Stahlbau AG  
Kontakt: Beat Hälgi  
Industriestrasse 15  
9200 Gossau  
Tel. +41 (0)71/3888274

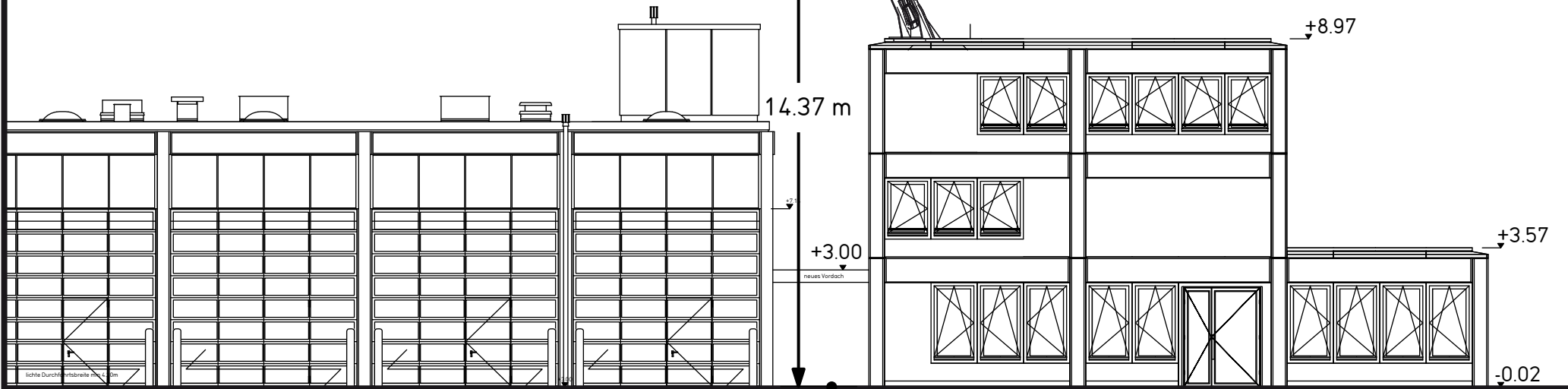
Angaben für Zürich Airport →

436.89 m.ü.M

Breite: 47°26'10.06"N

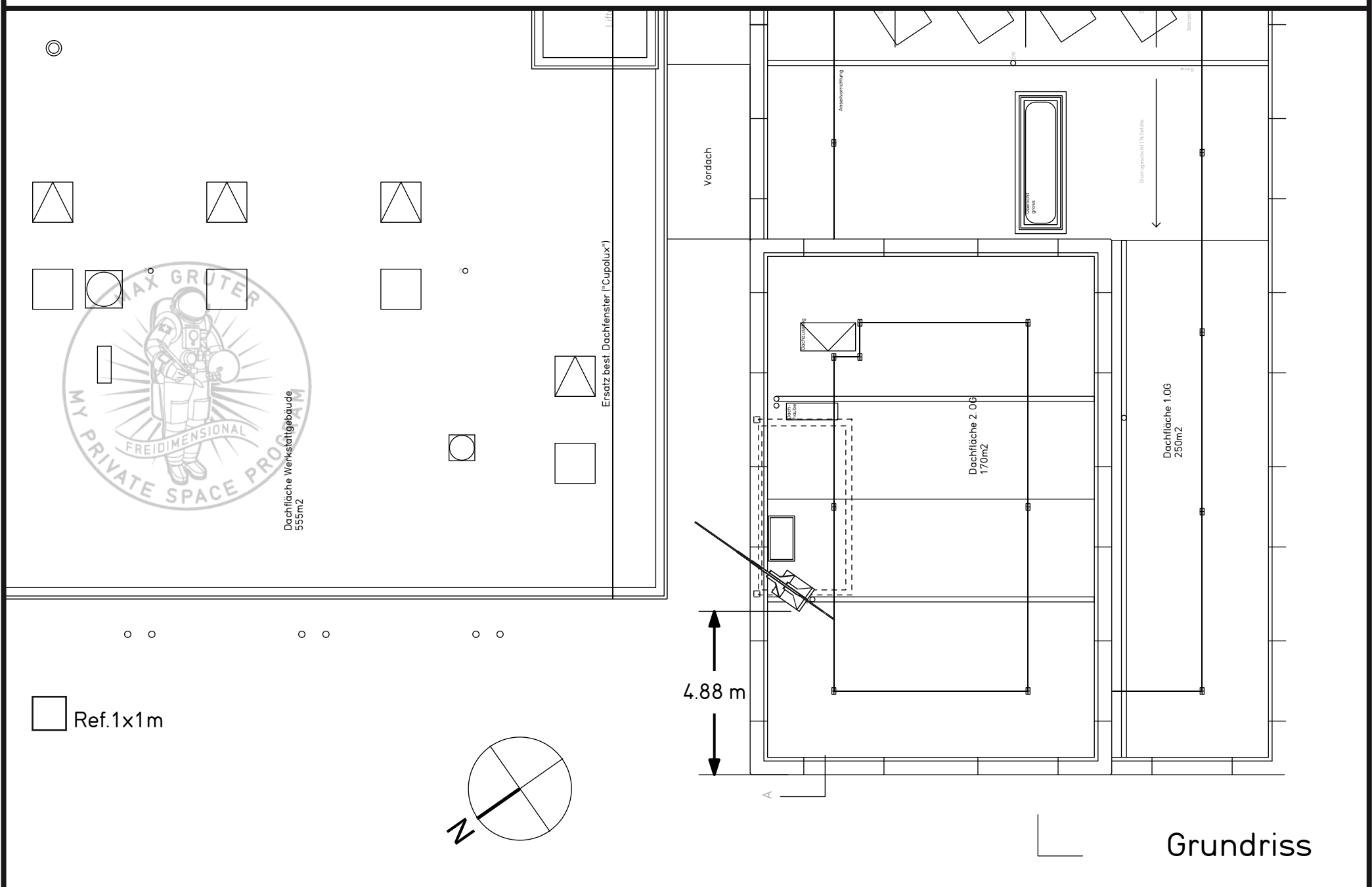
Länge: 8°33'40.06"E

(Positionsdaten, Google Earth)



Nullpunkt ist: 0,00 = 422.52 m.ü.M

Frontansicht



Grundriss

Position / Montage I

Gesuchssteller, Ort / Datum / Unterschrift:

Der Verfasser (Max Grüter):

Die Bauherrschaft / Grundstückseigentümer:

Künstler / Verfasser / Leitung:

Max Grüter

Postfach 1540  
Kernstrasse 54  
CH-8026 Zürich  
+41 (0)44 240 46 55  
+41 (0)79 434 00 93

www.grueter.com  
max@grueter.com

Kunst am Bau Projekt:

**Alltagsakrobat**

© Max Grüter 2013

Baugesuch-Nr:

Nr: 2012-0060

Erstellt:

März, 2013

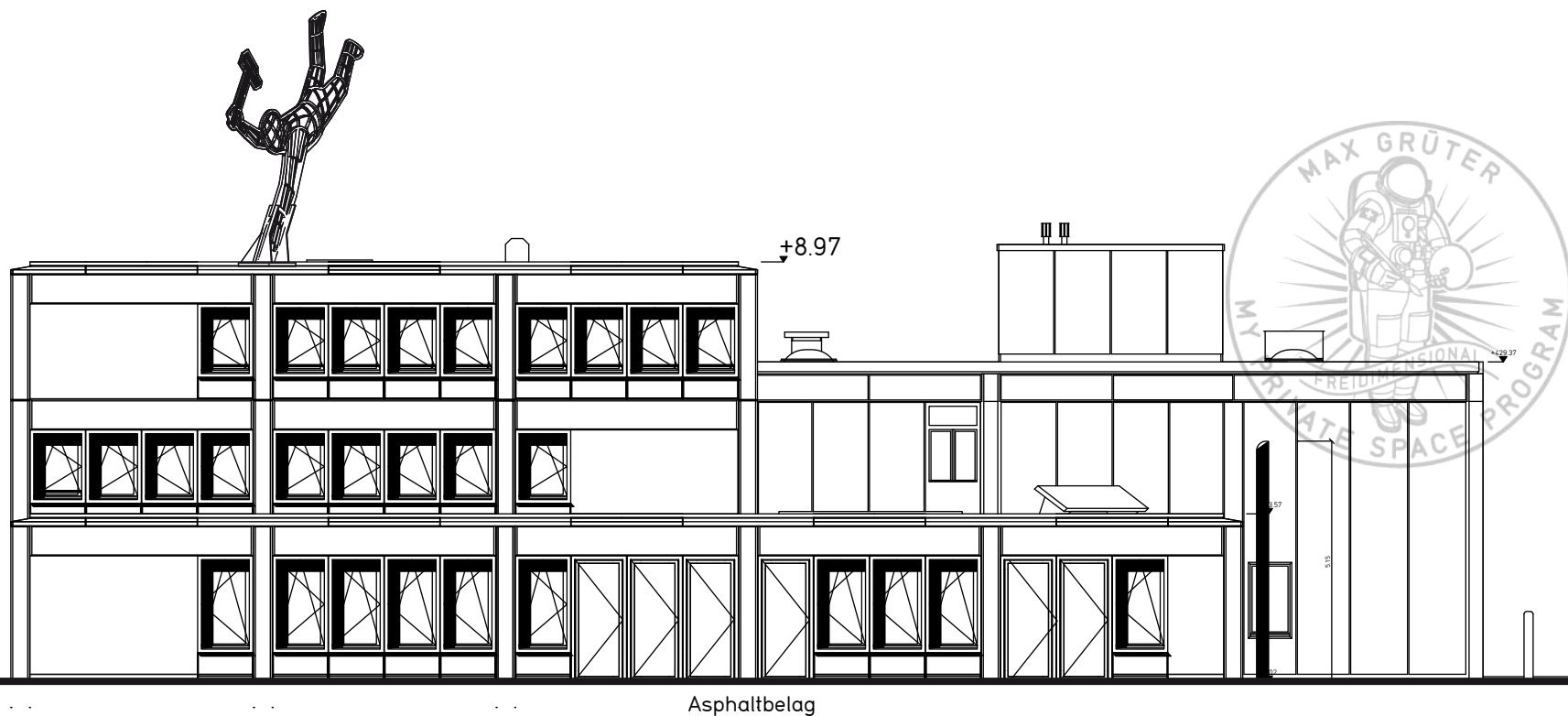
Überarbeitet:

16. Aug, 2013

Version: 1.7

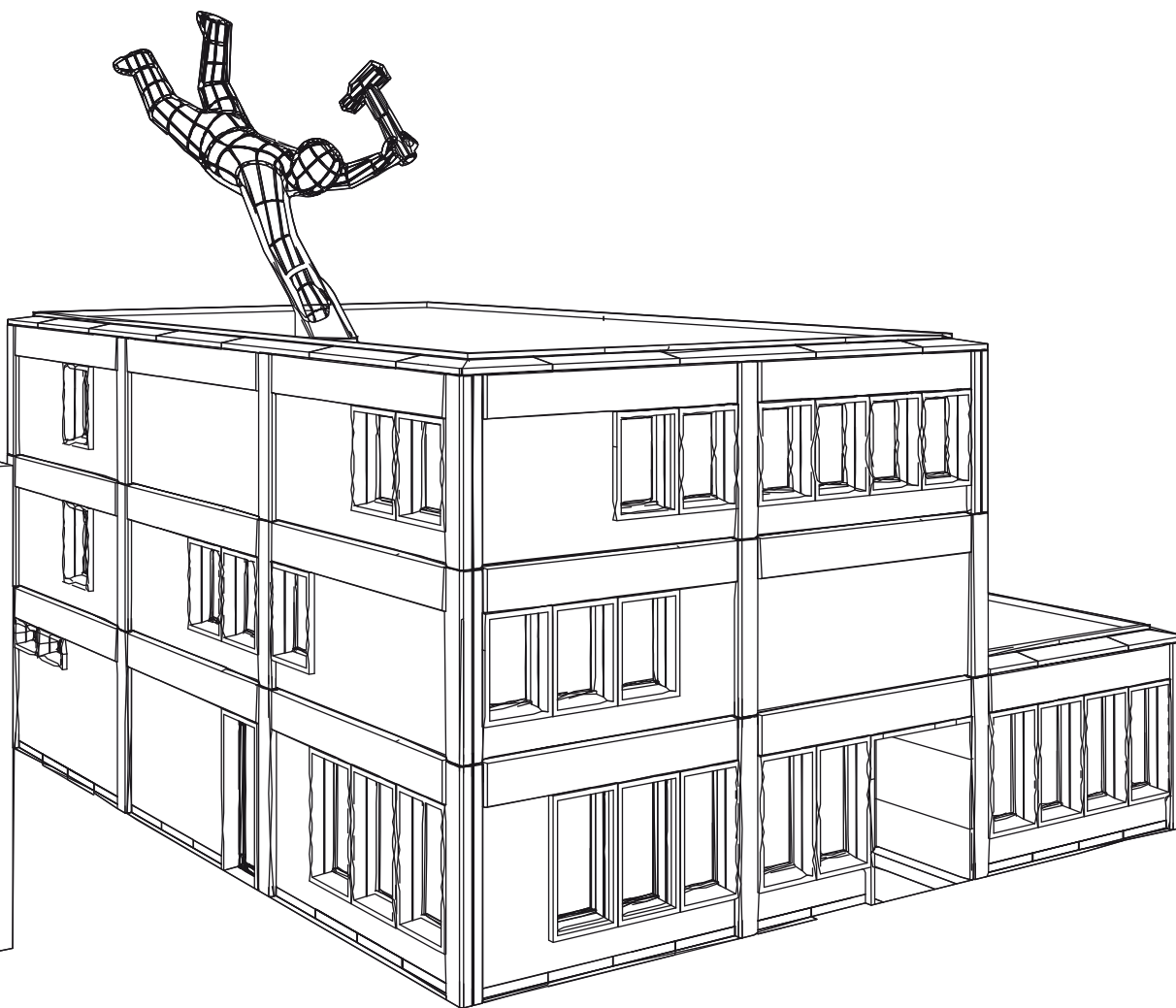
Blatt:

2 / 4



Asphaltbelag

Seitenansicht



Perspektive

**Position / Montage II**

Gesuchssteller, Ort / Datum / Unterschrift:

Der Verfasser (Max Grüter):

Die Bauherrschaft / Grundstückseigentümer:

Künstler / Verfasser / Leitung:

Max Grüter

Postfach 1540  
Kernstrasse 54  
CH-8026 Zürich  
+41 (0)44 240 46 55  
+41 (0)79 434 00 93

www.grueter.com  
max@grueter.com

Kunst am Bau Projekt:

**Alltagsakrobat**

© Max Grüter 2013

Baugesuch-Nr:

**Nr: 2012-0060**

Erstellt: März, 2013

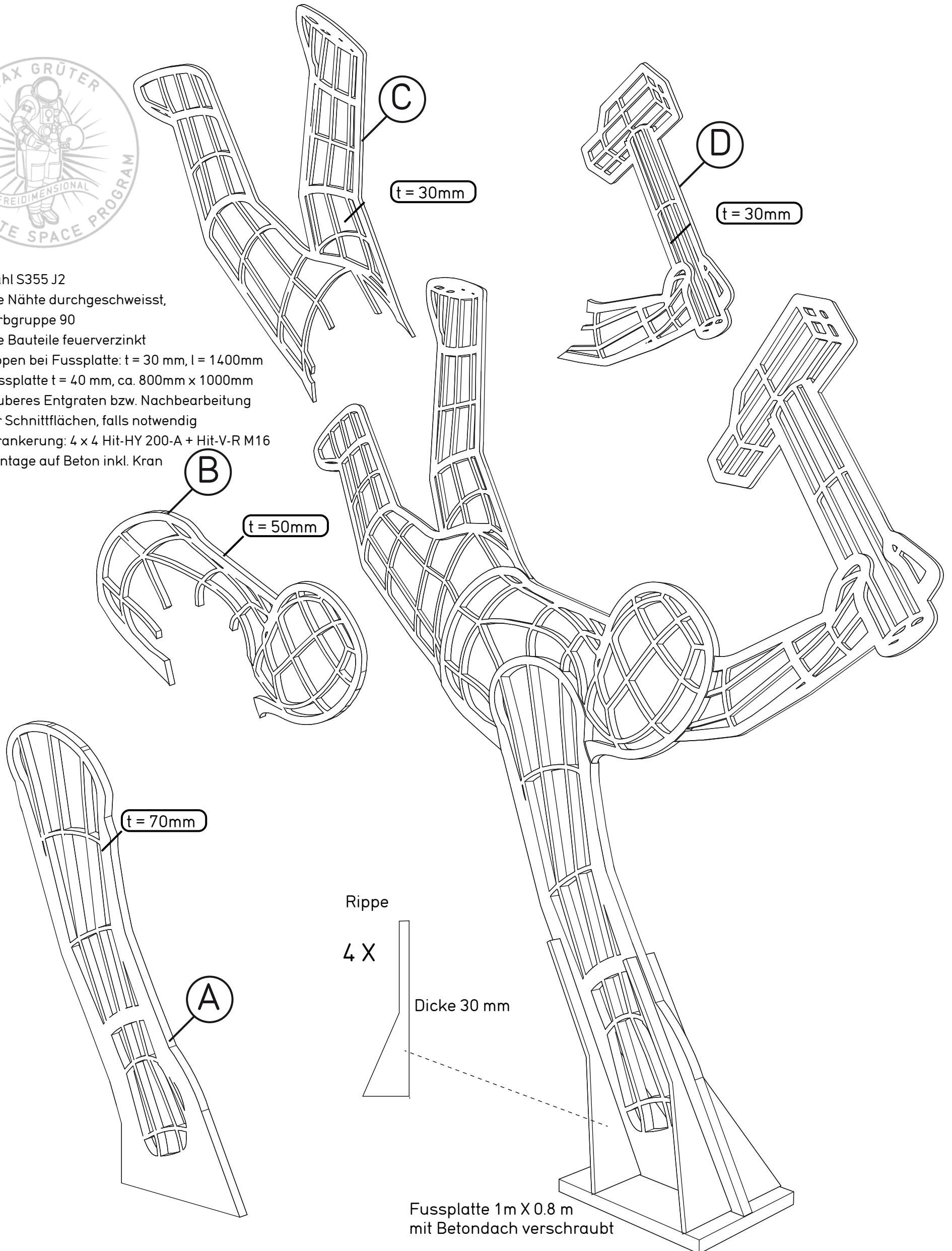
Überarbeitet: 16. Aug, 2013

Version: 1.7

Blatt: 3 / 4



- Stahl S355 J2
- Alle Nähte durchgeschweisst, Kerbgruppe 90
- Alle Bauteile feuerverzinkt
- Rippen bei Fussplatte:  $t = 30\text{ mm}$ ,  $l = 1400\text{ mm}$
- Fussplatte  $t = 40\text{ mm}$ , ca.  $800\text{ mm} \times 1000\text{ mm}$
- sauberes Entgraten bzw. Nachbearbeitung der Schnittflächen, falls notwendig
- Verankerung:  $4 \times 4$  Hit-HY 200-A + Hit-V-R M16
- Montage auf Beton inkl. Kran



## Stahlkonstruktion / Komponenten

Gesuchssteller, Ort / Datum / Unterschrift:

Der Verfasser (Max Grüter):

Die Bauherrschaft / Grundstückseigentümer:

Künstler / Verfasser / Leitung:

Max Grüter

Postfach 1540  
Kernstrasse 54  
CH-8026 Zürich  
+41 (0)44 240 46 55  
+41 (0)79 434 00 93

www.grueter.com  
max@grueter.com

Kunst am Bau Projekt:

**Alltagsakrobat**

© Max Grüter 2013

Baugesuch-Nr:

**Nr: 2012-0060**

Erstellt:

März, 2013

Überarbeitet:

16. Aug, 2013

Version:  
1.7

Blatt:

4 / 4